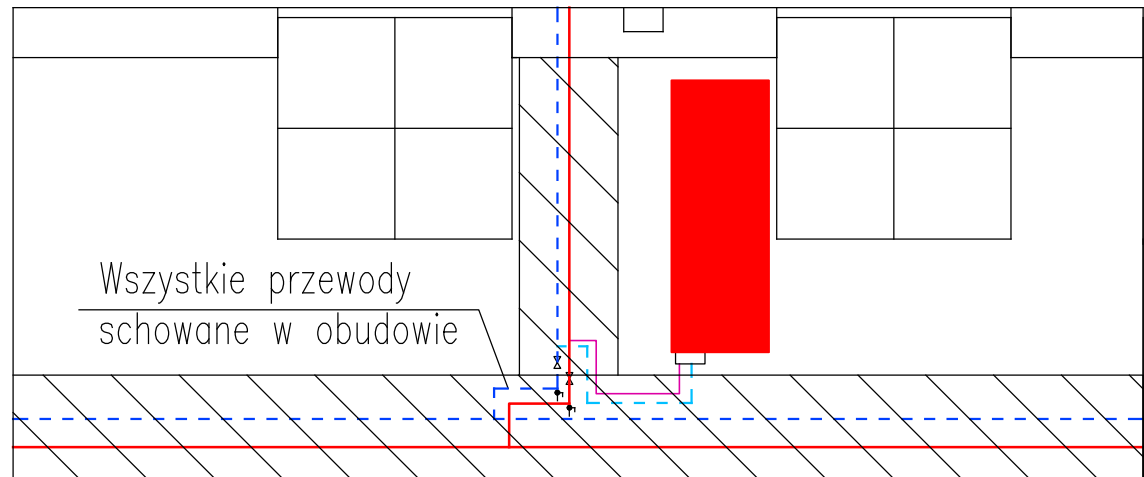
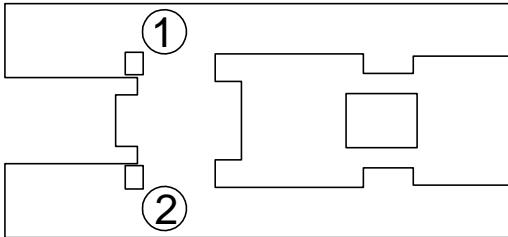
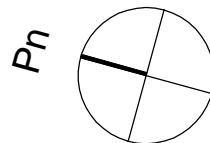


- LEGENDA:**
- Istniejąca instalacja CO-zasilenie
 - Istniejąca instalacja CO-powrót
 - Instalacja CO-zasilenie
 - Instalacja CO-powrót
 - Grzejnik nowoprojektowany
- UWAGI:**
- Konstrukcje i elementy wsporne pod urządzenia wg odrębnego opracowania.
 - Przewody izolować zgodnie z wytycznymi umieszczonymi w opisie technicznym.
 - Wszystkie przejścia przez przegrody oddzielenia p.poż. zabezpieczone elementami ogniochronnymi o odporności ogniowej równej odporności ogniowej przegrody.
 - Przewody instalacji centralnego ogrzewania wykonane z rur stalowych zaciskanych systemem typu PRES.
 - Dokładna lokalizacja punktów stałych i przesuwnych zgodnie z technologią dostawcy rurociągów.
 - Wszystkie zawory regulacyjne wyposażone są w króćce umożliwiające pomiar przepływu.
 - W najwyższych punktach instalacji należy zamontować odpowietrzenia, a w najniższych odwodnienia.
 - Wszystkie zastosowane materiały powinny posiadać aktualne atesty i aprobaty.
 - Wszelkie roboty należy wykonywać zgodnie ze sztuką budowlaną, oraz warunkami technicznymi wykonania i odbioru robót budowlanych i montażowych.
 - Poprawność pracy instalacji i nastawy eksploatacyjne zaworów regulacyjnych należy potwierdzić protokołami pomiarowymi.
 - Instalację należy wyregulować zgodnie z normą EN 14336.
 - Czynnikiem grzewczym jest woda.
 - Instalację centralnego ogrzewania zaprojektowano na parametry 70/50stC - zima.
 - Instalację prowadzić ze spadkiem 0,3% w kierunku źródła.



A-A

Jednostka proj: KS-Instal ul. Domaniewska 47/10, Warszawa 02-672 fax. 22 300-1797 tel. 22 300-1998	
Inwestor: POLITECHNIKA WARSZAWSKA WYDZIAŁ INŻYNIERII PRODUKCJI 02-524 Warszawa, ul.Narbutta 85	
Temat: Przebudowa sanitariatów w piwnicy w istniejącym budynku Wydziału Inżynierii Produkcji Politechniki Warszawskiej	
Adres: POLITECHNIKA WARSZAWSKA WYDZ. INŻYNIERII PRODUKCJI, 02-524 Warszawa, ul.Narbutta 85	
Projektant: mgr inż. Kamil Saczuk nr upr. MAZ/0209/PWOS/11	Sprawdzający: mgr inż. Piotr Uklejski nr upr. MAZ/0214/PWOS/11
Opracowanie: inż. Zenon Spik inż. Joanna Budna	
Branża: Sanitarna	
Stadium: Projekt budowlany	
Nazwa rys.: Instalacja centralnego ogrzewania-rzut korytarza	
Data: 01.2019 Skala: 1:100 Nr rys.: CO -1	